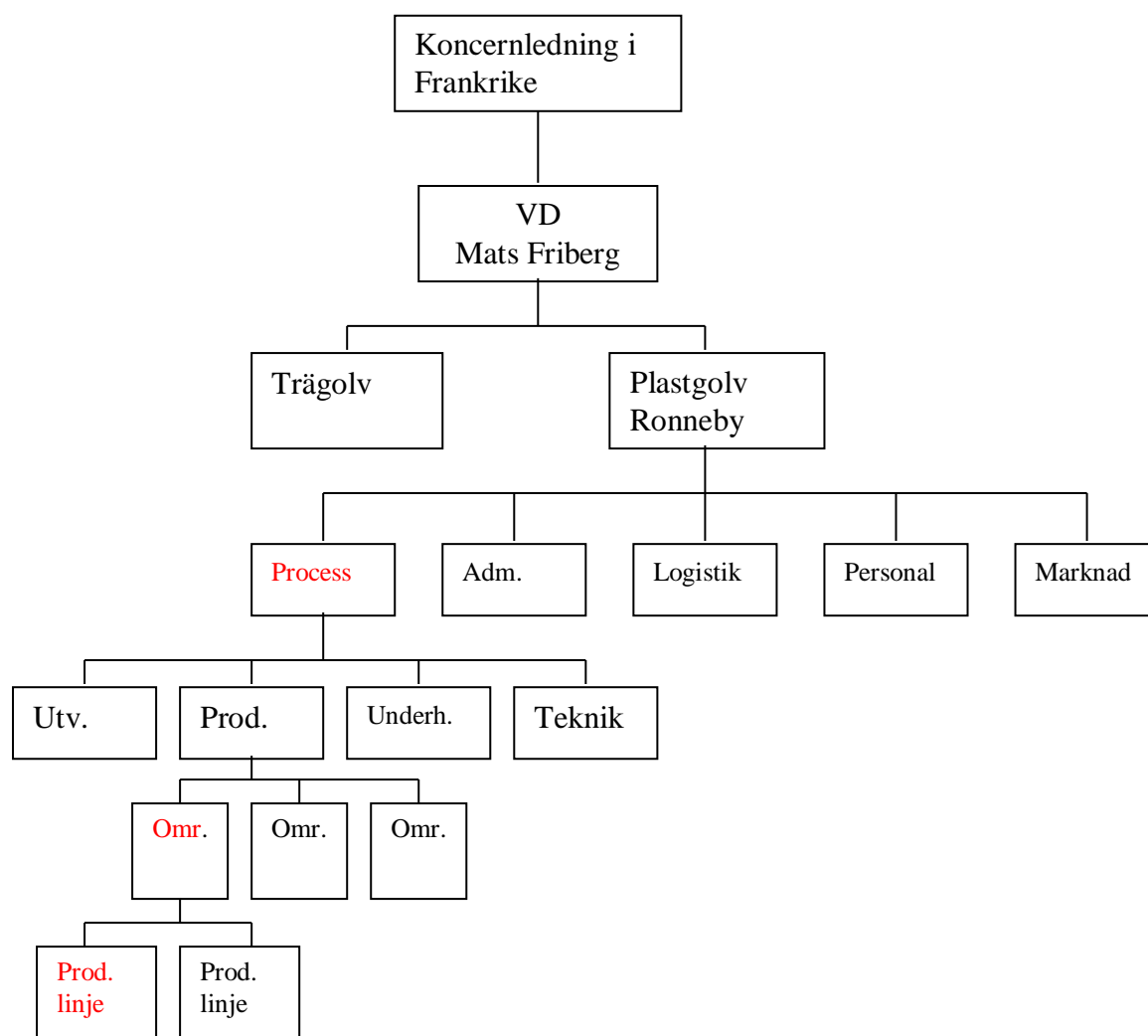


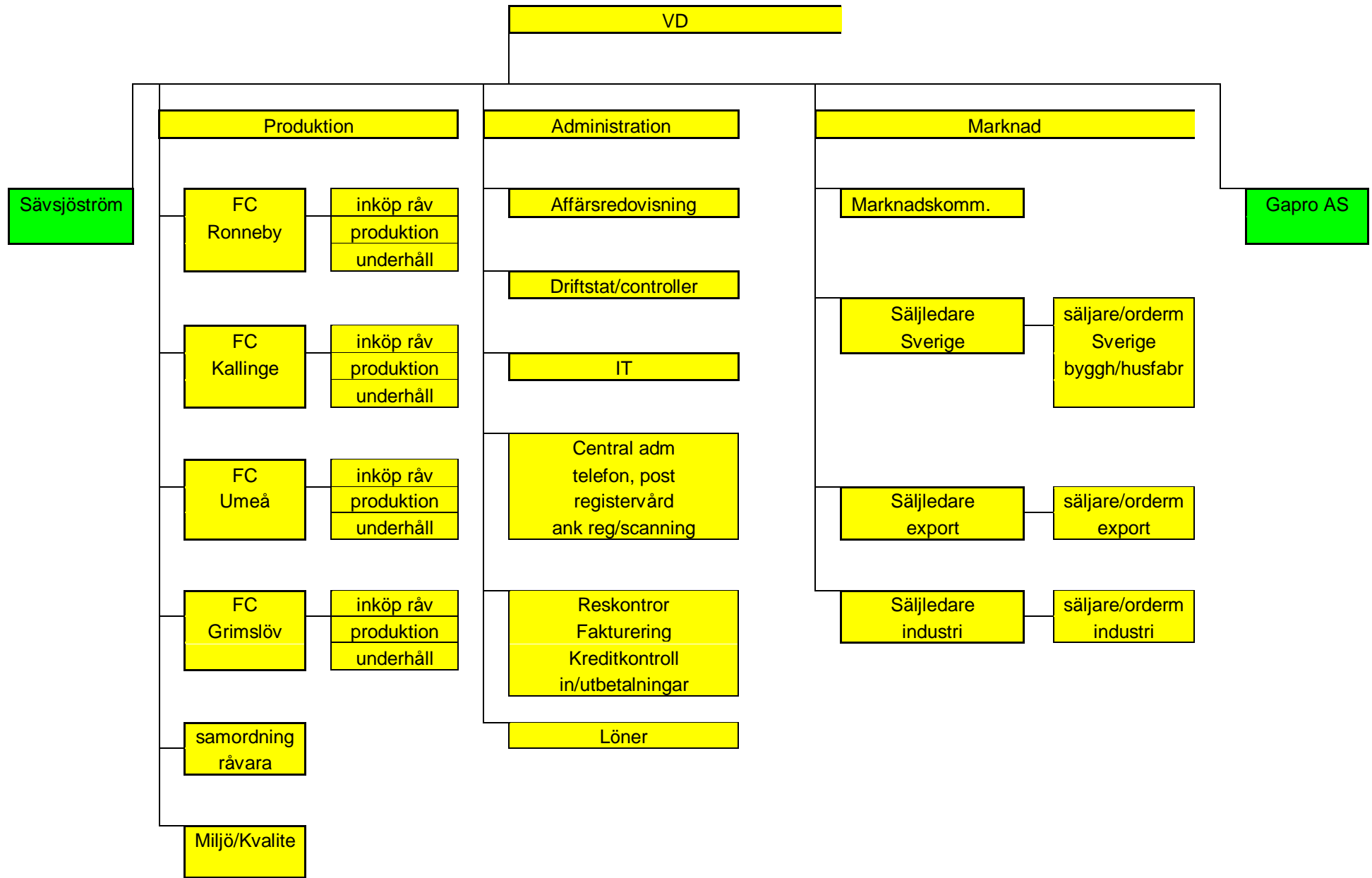
Bilaga 1 Intervjuguide

- När började ni mäta med icke-finansiella mått?
- Varför beslutade ni er för att börja använda icke-finansiella mått? Motivera.
- Vem kom med idén om att börja mäta med icke-finansiella mått?
- Anser du att det har skett en förbättring i företagets styrning sedan ni började mäta med icke-finansiella mått? I så fall hur?
- Vilka icke-finansiella mått mäter ni på de olika nivåerna i företaget? Varför?
- Anser du att icke-finansiella mått är särskilt betydelsefulla på någon av nivåerna i företaget? Varför/varför inte?
- Vilka av de icke-finansiella måtten rapporteras vidare från där de mäts? Varför/varför inte?
- Vilka av de icke-finansiella måtten rapporteras vidare till dig? Varför just dessa?
- Hur använder du den information som rapporteras?
- Fattar du beslut som grundar sig endast på de icke-finansiella måtten? Varför/varför inte?
- Vilka icke-finansiella mått rapporteras vidare till styrelse och koncernledning? Varför just dessa?
- Hur använder de dessa?
- Studier visar att de icke-finansiella måtten används mest på lägre nivåer inom företagen. Varför tror du att det är på detta sätt?
- Har ni några belöningsystem till anställda som grundas på några icke-finansiella mått? Varför/varför inte?
- Anser ni att ni får fram den information som ni förväntar av de icke-finansiella måtten? Motivera.
- Anser du att dessa mått är fullständigt tillförlitliga? Varför/varför inte?
- Anser du att de finansiella måtten är tillförlitliga? Förklara varför?
- Vad anser du är styrka med de icke-finansiella måtten?
- Anser du att de mäter det de avser att mäta?
- Litar du på resultatet av de icke-finansiella mätningarna?

Bilaga 2 Organisationsschema Tarkett Sommer



Bilaga 3 Organisationsschema Gapro AB



Bilaga 4 Organisationsschema Hammarplast AB

