

Förslag 2 – Höjdplatå i grönområdet



Beskrivning av platsen

Förslaget innebär att man bebygger en del av grönområdet, som idag består av grönska och en del berg-i-dagen. Platsen som är högt belägen i området har vidsträckt utsikt över såväl övriga delar av Södra Guldheden och dess grönområde, som mot Änggårdsbergen och Sahlgrenska sjukhuset. Platsen är öppen i sin karaktär och vissa gångstigar kan skymtas. Man kan därför ana att denna del troligtvis har en viss andel besökare.

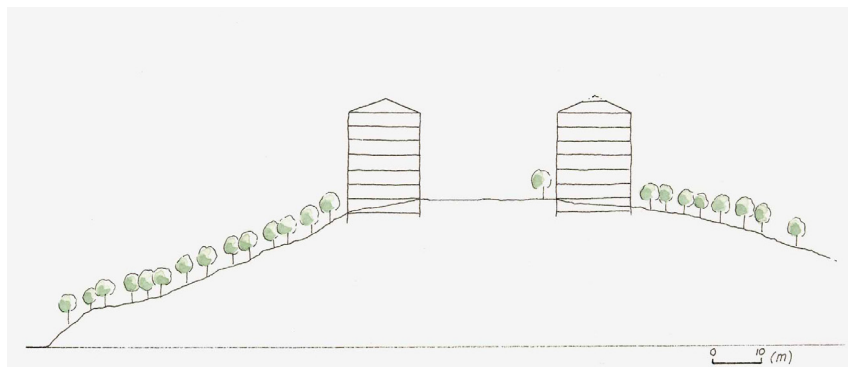
Beskrivning av förslaget

Genom att låta punkthusen vandra från en lägre plats upp till höjdplatån, har jag försökt förstärka platsens kuperade terräng. Punkthusens placering i landskapet skulle också ge en stadsbild som är



Planförslag 2

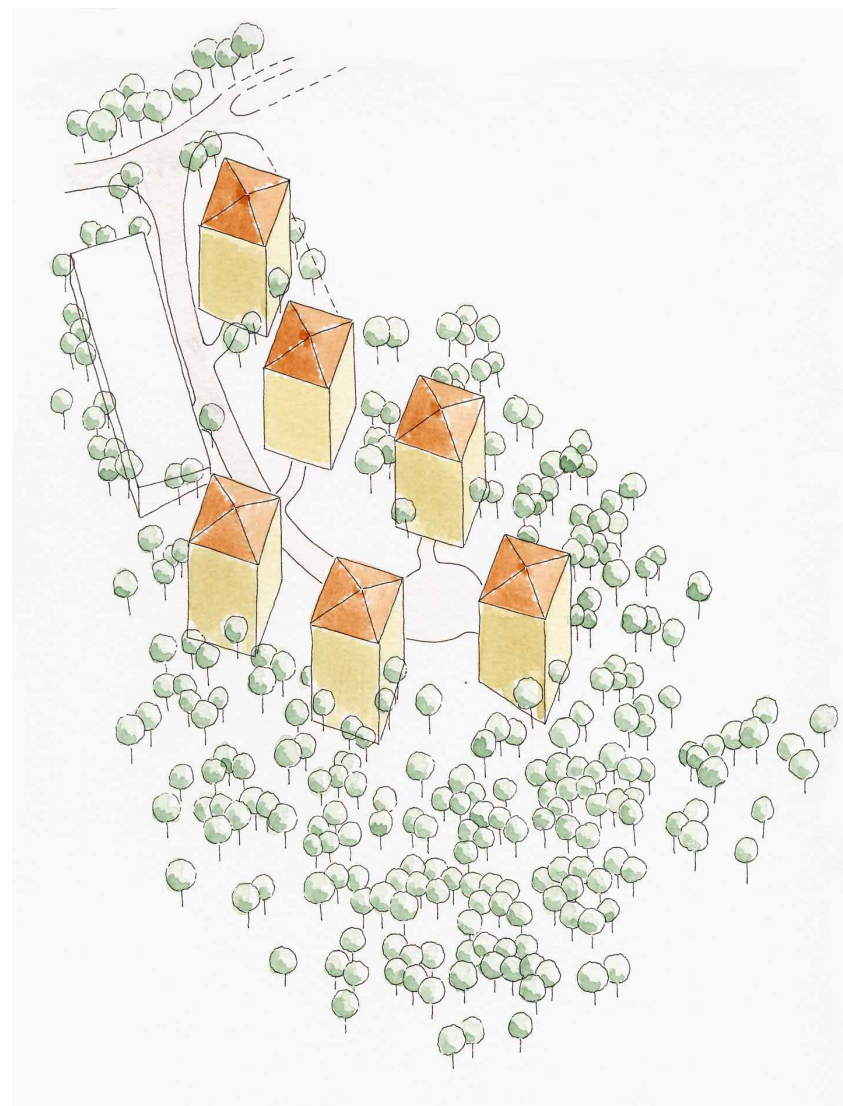
typisk för området. Angöring föreslås ske genom den befintliga väg som går från Guldhedsgatan till fotbollsplanen, som ligger i direkt anslutning till planförslaget. Denna väg föreslås sedan fortsätta genom en nyanlagd gata till bostadshusen. Vägen från Guldhedsgatan behöver dock breddas något för att kunna försörja en bostadsgrupp av denna omfattning. Parkeringen sker på ett separat parkeringsdäck i två våningar som byggs i anslutning till bebyggelsegruppen.



Sektion

Vinster

Med förslaget vinner man ett boende med höga kvaliteter genom bland annat grönskan, utsikten och närheten till staden. Det kommer inte att gå någon bilväg direkt till Doktor Fries torg, men däremot finns det ett flertal gångvägar genom hela grönområdet, som bland annat leder till torget, skolan och dagis etc.



Axonometri över föreslagen förtätning, från sydväst

Förluster

Genom att bebygga delar av grönområdet privatiserar man en del av det som tidigare varit allmän mark. Trots att naturlig grönska kommer sparas mellan husen, kommer det ändå att försvinna stora delar av gröna värden. Genom att bebygga grönområdet och därmed minska dess omfång, kommer förmodligen också grönområdets nuvarande karaktär att förändras något.

Att man är tvungen till att använda gångstråken genom grönskan för att nå målpunkter i övriga Södra Guldheden är ett problem. Av olika anledningar som fragmentering och ravinartade branter, kan man inte heller dra en bilväg dit. Önskar man inte gå på de separerade gångvägarna blir man tvungen att använda sig de befintliga allmänna vägarna. Avstånden riskerar då att bli oacceptabelt långa. I och med detta finns också en risk är att de boende inte känner en så stor tillhörighet till Södra Guldheden som bostadsområde.

Fakta

Antal lägenheter: 100

Antal parkeringsplatser: 80

Markägare: Göteborgs kommun

Platsen enligt öp: Grönområde

Förslag 3 – Gränsranden vid Syster Estrids gata

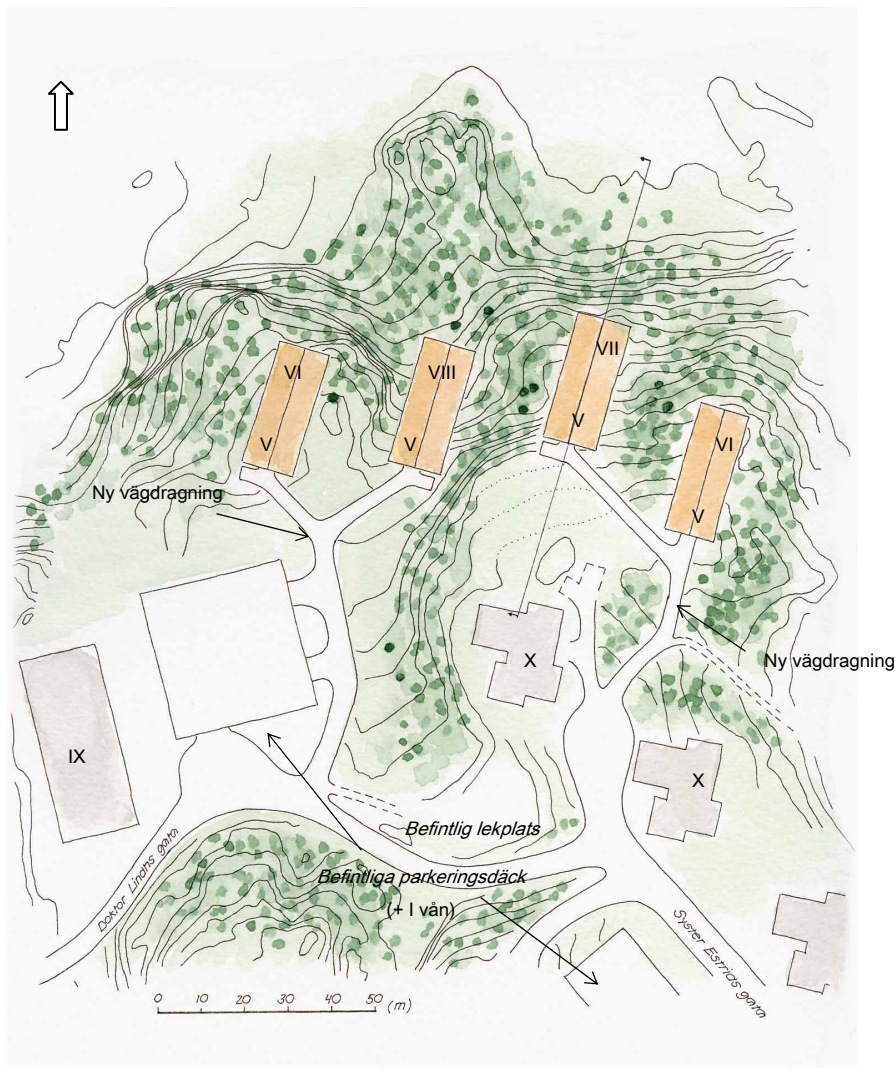


Beskrivning av platsen

Platsen är en gränsrand mellan det större grönområdet och den befintliga bebyggda delen av Södra Guldheden, nämligen punkthusen på Syster Estrids gata och till viss del husen på Doktor Lindhs gata. Platsen består av grönska och är till stora delar relativt brant ned mot dalgången. Med tanke på platsens snårighet antar jag att det är nästintill obefintlig aktivitet med människor här.

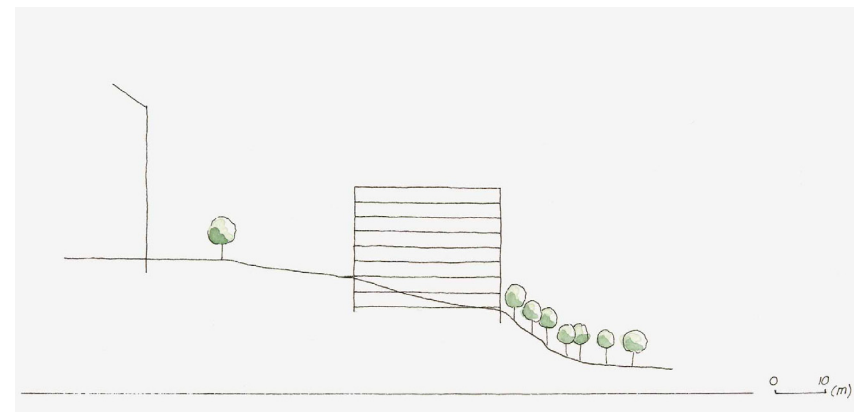
Beskrivning av förslaget

Genom att placera friliggande lameller med en riktning som följer terrängen, har jag försökt att förtydliga denna. Eftersom de på ett likartat sätt har placerats i landskapet, men med en viss förskjutning utefter terrängens förutsättningar, får utemiljön också ett individuellt grepp. Det är viktigt att hushöjden hålls måttlig så att inte för stora



Planförslag 3

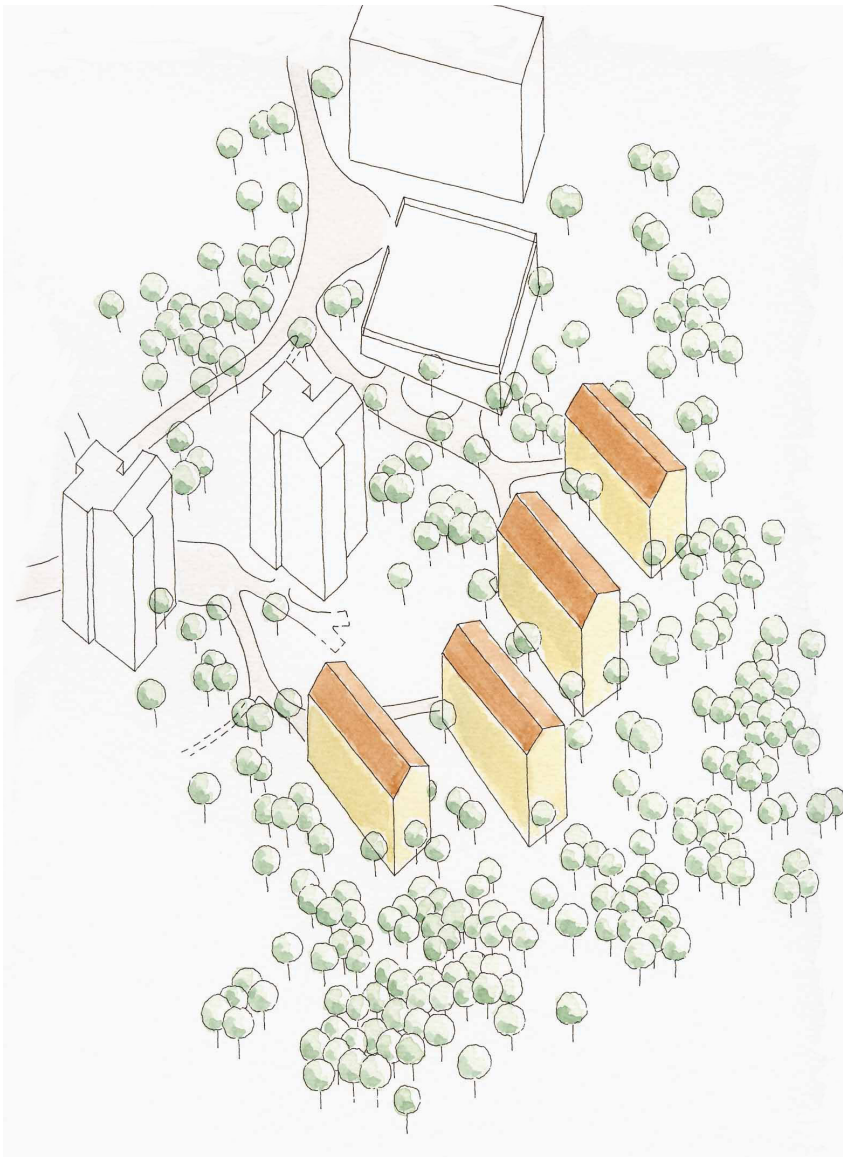
kvaliteter försvinner för de intilliggande bostäderna på Syster Estrids gata. Angöringen sker dels ifrån Syster Estrids gata och dels från infarten till garaget vid Doktor Lindhs gata. För att sedan nå de enskilda husen behöver ny väg anläggas. Parkeringsbehovet löses genom att bygga på befintliga parkeringsdäck med var sin våning, Syster Estrids gata och/eller parkeringsdäcket på Doktor Lindhs gata.



Sektion

Vinster

Att bebygga platsen skulle medföra höga boendekvaliteter. Man skulle då kunna erbjuda ett boende tillhörande en stadsdel med en tydlig identitet, närheten till stan och den direkta kontakten med grönska. Då platsen ligger på ett höjdparti får också lägenheterna vidsträckt utsikt över grönområdet och övriga delar av Södra Guldheden.



Axonometri över föreslagen förtätning, från nordost

Förluster

De befintliga bostäderna på Syster Estrids gata som den föreslagna bebyggelsen angränsar till, riskerar få något sämre utsikt. Syster Estrids gata kommer också få en högre trafikandel, vilket kan komma ge konsekvenser. En trafikutredning behövs därför vid en eventuell förtätning på denna plats. Att man går in och bebygger delar av grönområdet kan också påverka grönområdets kvaliteter och karaktär i negativ riktning.

Fakta

Antal lägenheter: 100

Antal parkeringsplatser: 80

Markägare: Göteborgs kommun

Platsen enligt öp: Grönområde